

Before



After



原野遊びタイプ

# YELL わくわく人工芝

カいっぱい遊べる原っぱをつくろう!

## 全面透水のため 園庭に直接敷き込めます

通気性の良いメッシュを使用しているため極めて軽量で、  
水はけの良さも抜群です。

設置面(裏地)



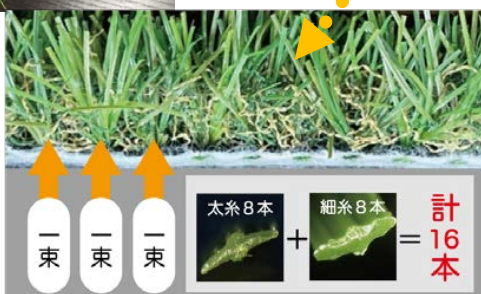
全面透水



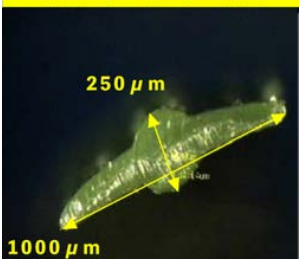
## 適度な柔らかさやクッション性を 追求したふかふか高密度設計

裸足で踏んでも肌触りが良く、  
思わず走り出したくなる環境です。

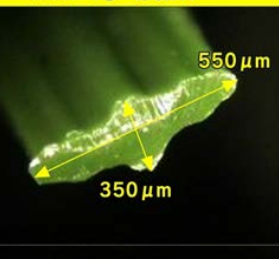




■太糸（1-ballタイプ）



■細糸（3-ball）



PP不織布/es-coating



フラットボトム / 隙間のない構造体



リサイクル可能な環境に優しい人工芝構造体

⇒「原糸」「基布層」ポリオレフィン単一素材（重金属不使用）



子ども達に安心・安全を。環境に優しい人工芝

素材に重金属を一切含まず、完全リサイクル素材として環境面に配慮しています。また、基布層には通気性の良い不織布を使用しているため、水はけの良さも抜群。子ども達の安全面に加え環境に優しいサステナブルなシーンを演出します。

材工一式価格 [税込] ※諸経費別途

100㎡未満 15,400円/㎡

100~299㎡ 13,750円/㎡

300㎡以上 12,100円/㎡

※譲渡条件付きリースがご利用いただけます

